
ACTIVITATS PER A ESCOLARS ***“Coneix la Conca de Barberà”***

Curs 2011-12





VISITES GUIADES A BARBERÀ DE LA CONCA

Tel. 977 88 70 10

www.barberadelaconca.cat

aj.barbera@altanet.org

Recorregut pel castell templer i el celler modernista.

Visites concertades al 977 87 12 47

SENTUR, TURISME DELS SENTITS

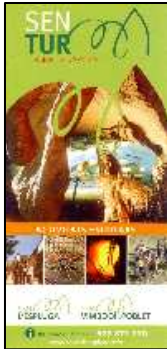
Av. Catalunya s/n,

Tel. 977 871 220

43440 L'Espluga de Francolí

www.covesdelespluga.info

fontmajor@covesdelespluga.info



Fruit de la col·laboració en l'àmbit turístic entre els ajuntaments de l'Espluga de Francolí i de Vimbodí i Poblet, va néixer fa tres anys "SENTUR. TURISME DELS SENTITS", nom sota el qual es duen a terme accions turístiques destinades a diferents col·lectius.

Pels centres educatius, escoles, instituts, universitats... s'ofereix una àmplia oferta destinada a escolars de totes les edats.

LES COVES DE L'ESPLUGA

Av. Catalunya s/n,

Tel. 977 871 220

43440 L'Espluga de Francolí

www.covesdelespluga.info

fontmajor@covesdelespluga.info



Recorregut pel passat geològic i prehistòric de les nostres comarques. Explicació de les característiques d'una de les coves formades en conglomerats més llargues del món. Ofereix

diferents tallers pedagògics per a escolars com: taller de prehistòria, d'excavació, d'aventura, ruta d'aventura,...

Serveis

- Dossier de treball.
- Zona de lleure.
- Pàrquing autocars.
- Records i begudes.
- Lavabos.
- Accés per disminuïts.
- Visita guiada.

Preu per a escoles: 3.20€ / persona

Horari: De dimarts a diumenge de 10:30 a 13:30h i de 16:00 a 18:00h. Dilluns tancat.

Les coves ofereixen dos tallers a realitzar, un **Taller de prehistòria** i un altre **d'excavació**.



MUSEU DE LA VIDA RURAL

C. d'en Canós, 16
43440 L'Espluga de Francolí
Tel. 977870576

www.museudelavidarural.cat
info@museuvidarural.cat

Dedicat al passat, present i futur del món rural català. Per tal d'afavorir una visita més activa i reflexiva al museu, el MVR ofereix diferents propostes pedagògiques, adreçades tant a

nois i noies de Primària i Secundària.

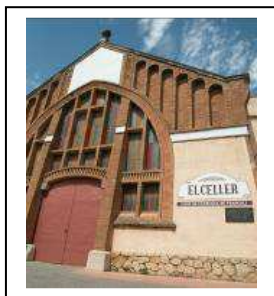
A més de la visita guiada, el MVR proposa quatre itineraris diferents per tal d'adaptar-se a les necessitats, interessos i motivacions dels visitants: el país, el paisatge; el temps, el calendari; el mas; i el blat, la vinya, l'olivera.

Serveis:

- Zona de lleure
- Pàrquing d'autocars
- Venda de records
- Accés per a disminuïts
- Visita guiada

Preus per a escoles: 3.50€ / pax

Horari: de dimarts a divendres de 10.30 a 14.00h i de 16.00 a 18.30h.



MUSEU DEL VI

Av. J.M. Rendé i Ventosa
43440 L'Espluga de Francolí
Tel. 977870161

www.esplugadefrancoli.cat

Dedicat a la història de la vinya, el seu cultiu i l'elaboració del vi a la comarca. Recorregut molt didàctic per les naus, els cups i per damunt de les tines. Tres audiovisuals dedicats a l'elaboració del vi, al naixement del cooperativisme i al modernisme completen la visita.

Serveis:

- Zona de lleure.
- Pàrquing d'autocars.
- Venda de productes típics.
- Lavabos.
- Visita guiada.

Preus per a escoles: 2.20€ / pax

Horari: De dilluns a divendres de 9.00 a 12.30h i de 15.30 a 18.00h.



FASSINA BALANYÀ

Pl. Mil.lenari, 1
43440-l'Espluga de Francolí
Tel. 977871220

www.mnactec.cat
fassina.balanya@esplugadefrancoli.cat

Horari:

De dimarts a divendres de 10.30 a 13.30h i de 16 a 18h.

Antiga fàbrica que es dedicava a la destil·lació d'alcohol a partir de la brisa del raïm. A partir de l'antiga maquinària restaurada, els alumnes coneixeran els processos productius per obtenir l'alcohol i els seus derivats a partir de la brisa, les eines que utilitzaven i la societat de les persones que hi participaven. També podran copsar la importància d'aquesta activitat durant la revolució industrial a Catalunya, que va permetre un desenvolupament accelerat del teixit industrial. Forma part de la xarxa de 25 museus científics i industrials del Sistema Territorial del Museu de la Ciència i de la Tècnica de Catalunya (mNACTEC).

Preu: 2€ / persona



DRAC ACTIU SL

Partida del Gorg, s/n
43440 L'Espluga de Francolí
Tel. 629 21 32 63

www.dractiu.com
info@dractiu.com

Drac Actiu SL és una empresa especialitzada en l'oferta de diferents serveis d'activitats, combinant esport, esbarjo, salut i cultura.

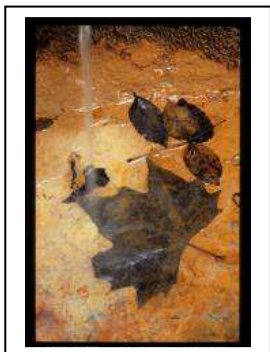
Durant més de deu anys han estat organitzant, dissenyant i duent a bon terme la organització i direcció de diversos programes. Activitats guiades esportives i de natura, pensades a mida per grups, famílies, joves i infants: com el senderisme, el tir amb arc, les excursions amb quads, jocs... ; i tot això, en diferents entorns.

També realitzen tasques de direcció d'activitats extraescolars, monitoratge i socorristes aquàtics en diferents centres educatius, AMPAS i piscines municipals, de diferents pobles i ciutats de les comarques de Catalunya, així com per a col·lectius, centres i empreses.

Els programes de Drac Actiu estan dissenyats organitzats i acompanyats per un equip d'experts en el camp del l'esport, del lleure i la docència.

CAMP D'APRENTATGE DELS MONESTIRS DEL CISTER

Alberg Jaume I - Les Masies
43440 - L'Espluga de Francolí
Telèfon: 977 87 11 44 - Fax: 977 87 04 14
www.xtec.es/cda-monestirs/quisom.htm
cda-monestirs@xtec.cat



El Camp d'Aprenentatge dels Monestirs del Cister és un servei educatiu del Departament d'Educació que ofereix al professorat i als centres docents la possibilitat de desenvolupar projectes de treball per a l'estudi i l'experimentació en un medi singular de Catalunya: els monestirs cistercencs.

L'estada de dos a cinc dies en el nostre Camp d'Aprenentatge facilita la descoberta del medi natural, social i històric de la comarca on està situat i fa incidència especial en els continguts de l'educació ambiental i de patrimoni, alhora que estableix un marc nou per a la convivència i la relació entre el professorat i l'alumnat.

El Camp d'Aprenentatge també ofereix als centres educatius la possibilitat de desenvolupar projectes específics d'un dia de durada (sortides d'un dia), la qual cosa facilita la participació dels centres docents propers, geogràficament parlant.



MUSEU COMARCAL DE LA CONCA DE BARBERÀ

C. Josa, 6
43400-Montblanc
Tel. 977860349
www.mccb.cat
info@mccb.cat

Horari:

De dimarts a dissabte de 10 a 14h i de 16 a 19h.
Diumenges i festius de 10 a 14h. Dilluns tancat.

Integrat dins de la Xarxa de Museus Comarcals de Catalunya des de 1982. L'any 1992 va ser ampliat i reinstal·lat. Està format per una seu central i quatre seccions monogràfiques:

1. Història, art i etnografia.
2. Museu d'art Frederic Marès
3. Centre d'Interpretació de l'Art Rupestre de les muntanyes de Prades
4. Museu Molins de la Vila. Molins hidràulics medievals.

Preus per a escoles:

Preus secció 1:

- 5,30€ visites guiades amb dossier i reproducció d'un audiovisual.
- 4€ visites guiades sense dossier i amb reproducció d'un audiovisual.

Preus secció 2 i 3:

- 5€ amb dossier
- 3,50€ sense dossier

Preus secció 4:

- 4,70 amb dossier
- 3,20€ sense dossier

Observacions:

- mínim 20 persones.
- Disponibilitat de dossier per a infants i alumnes d'E.S.O.



ROCAPAINTBALLFORT

Tel. 608 57 07 70
43426 Rocafort de Queralt
www.rocapaintballfort.com
Miquel@rocapaintballfort.com

Activitats de paintball.



GRANJA ESCOLA BELL-LLOC

Tel. 607 44 79 70
43420 Santa Coloma de Queralt
www.granjabell-lloch.com
info@granjabell-lloch.com

La visita a la Granja escola Bell-lloc inclou la visita a la granja, passeig amb carruatge pel poble, passeig amb ponis i una planta que serà germinada pels alumnes .

Preu: 10€ / persona. Les activitats esmentades anteriorment estan totes incloses en aquest preu.

Observacions: la visita inclou un dossier de la granja per a ser treballat pels alumnes.



**VISITES GUIADES A SANTA COLOMA
DE QUERALT**

Oficina Municipal de Turisme
Pati del castell s/n
Tel. 977 88 04 78
43420-Santa Coloma de Queralt
www.santacolomadequeralt.cat
of.turisme@stacqueralt.altanet.org

Recorregut pel nucli històric i actuació musical d'Un autèntic trobador de l'edat mitjana ens oferirà un repertori de cançons medievals. Aquestes activitats van adreçades als alumnes d'ESO i als de CM i CS de Primària, (també es poden adaptar als de CI). Visites concertades.



VISITES GUIADES AL CASTELL DELS LLORAC A SOLIVELLA

Tel. 977 89 21 01

www.solivella.cat

secretaria@solivella.cat

Inclou visita al castell dels Llorac, església, mostra pictòrica SansArt, racó del càntir i ruta dels murals de ceràmica.



ESPAI D'INTERPRETACIÓ DEL RECTOR DE VALLFOGONA

Església de Santa Maria

Tel. 977 88 00 00

43427 Vallfogona de Riu Corb

www.vallfognaderiucorb.cat

Espai sobre la vida del Rector de Vallfogona, Francesc Vicent Garcia, il·lustre poeta del barroc català. Visites concertades.



ESPAI D'ENTORN RURAL

Pl. Vicenç Garcia, 1

Tel. 977 88 13 55 – 977 88 05 90

680 47 43 02

43427 Vallfogona de Riu Corb

www.vallfognaderiucorb.cat

Exposició d'eines de pagès i miniatures amb plafons informatius on s'explica els processos de treball de la terra. Visites concertades.



MUSEU DE L'ALABASTRE

Av. de la Conca, 51

Tel. 977 89 01 58

www.museualabaste.blogspot.com

museualabastre@gmail.com

Horari: Concertar visita.

Activitat taller “Toca l'alabastre” un espai preparat on cadascú realitzarà una peça d'alabastre que després podrà endur-se.

Un recorregut pel món de l'alabastre, ciència i tècnica de la pedra natural. Des de l'any 1917 fins a l'actualitat, audiovisual en 5 idiomes del procés de treball, la pedrera, al tallat i polit del mineral.

Preus:

2.10€ visita al museu

6.70€ visita al museu amb audiovisual i taller



Dilluns tancat.

Demostracions en directe de la tècnica artesanal de vidre bufat. Viure la transformació de la pasta de vidre a uns 1.000°C de temperatura en una peça de vidre massís com una rosa o un porró, en mans d'un mestre vidrier. Mostra de les peces com homenatge a una antiga indústria ubicada a la localitat que van ser utilitzades tant a la indústria com a nivell domèstic, religiós o decoratiu.

Preu: 3.70€ / persones

Dossier: a consultar al museu

MUSEU DEL VIDRE

C. Joan Griñó 11

Tel. 977 87 83 25 – 977 86 03 49

43430-Vimbodí i Poblet

www.mccb.cat

www.vimbodipoblet.cat

Horari:

De dimarts a divendres de 10 a 13.30h i de 17 a 19h. Dissabtes, diumenges i festius de 10 a 14h.

VISITAS GUIADES AL PARATGE NATURAL DE POBLET



Tel. 977 87 17 32

www.parcscatalunya.net

pnplet.dma@gencat.cat

Recorregut per els llocs més representatius i característics de la zona



CASTELL DE MILMANDA

Tel. 977 87 82 40 / 609 52 61 30

43430-Vimbodí i Poblet

www.torres.es

visitamilmanda@torres.es

Horari:

De dilluns a diumenge de 10 a 14h.

Visites concertades. Activitats per a grups.

Preus: 4€/ persona

Material didàctic inclòs amb el preu



VISITES GUIADES AL MONESTIR DE POBLET

43448- Poblet (Vimbodí i Poblet)

Informació i reserves al telèfon: 977 87 02 54

www.poblet.cat visita@poblet.cat

Horari: Del 13 d'octubre al 15 de març: dilluns a divendres de 10 a 12:40 i de 15 a 17:25h i Del 16 de març al 12 d'octubre: dilluns a divendres de 10 a 12:40 i de 15 a 17:55h.

Preus: 2€ / persona.

RUTA D'AVENTURA- ESPEOLOGIA



La ruta endinsa els escolars més enllà de la visita al museu: cap a l'interior de les galeries més sorprenents, tot remuntant el riu subterrani (el Francolí), equipats amb un vestit de neoprè i un llum de carbur, i acompanyats per dos guies-espeleòlegs.

Durant el trajecte es coneixeran aspectes com:

- La formació de la cavitat subterrània.
- Els pous que van permetre el descobriment.
- La galeria del llac, lloc de culte i enterrament ibèric.

Destinatari:

- Edat mínima: 12 anys.
- Nombre: 10 a 15 alumnes.
- Es facilita el vestit i mitjans de neoprè i el casc.
- Cal portar: Vestit de bany, sabates velles amb lligam, sabates de recanvi, tovallola i sabó.

- Combinat d'aventura

El combinat d'aventura consta de 3 activitats d'una hora de durada cadascuna: Ruta amb BTT que recórrer uns 3 Km per camins al voltant de la vila. Cursa d'orientació, amb introducció a l'orientació, lectura de mapes i utilització de la brúixola i cursa d'orientació esportiva per un circuit pedestre d'1,5 Km. Tir amb arc, per conèixer el material (fletxes, arc), jocs d'iniciació a la punteria i precisió amb galeria de tir de competició de 6 fletxes.

Es facilita tot el material.

Preu: 15,20€ / persona