

NOTA DE PREMSA

Augmenta el nombre d'usuaris del GR175 La Ruta del Cister un 8%.

El GR175 La Ruta del Cister és un sender de 105 quilòmetres que uneix els tres monestirs cistercencs de la Nova Catalunya: Santes Creus, Poblet i Vallbona de les Monges. Abasta part de les comarques de l'Urgell, la Conca de Barberà i l'Alt Camp i compta des del mes de febrer de l'any 2008 amb quatre eco-comptadors - un a cada comarca, i un altre específic per a BTT- per al recompte d'usuaris que fan el sender.

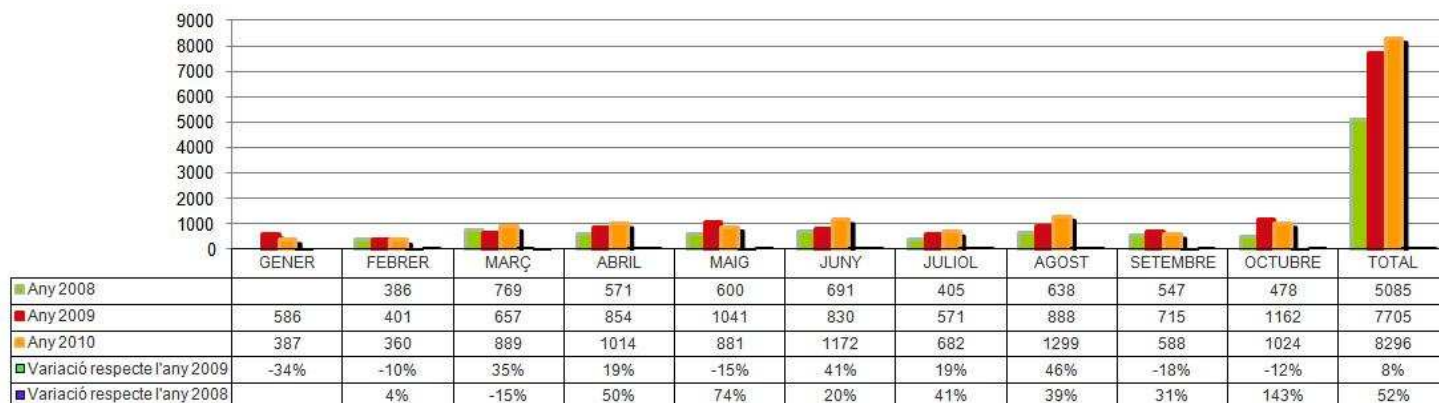
Els ecocomptadors són uns aparells dissenyats expressament per al recompte de persones i bicicletes, i que s'utilitzen per a conèixer-ne el nombre que transita per un determinat indret. Estan camuflats i instal·lats en punts estratègics per tal de garantir al màxim que cada excursionista i bicicleta quedi registrat. Durant l'any es fan dues lectures, un després de Setmana Santa i una altra després de Tots Sants.

Segons les últimes dades recollides, el nombre d'usuaris del GR175 de gener a octubre ha **augmentat un 8%** respecte l'any anterior amb un total de **8.296 usuaris** (6.540 a peu i 1.756 en BTT).

Agost i juny, els mesos més transitats.

Segons les dades recollides i comparant les dades amb altres anys, s'observen algunes diferències en quan als mesos i ponts amb més trànsit degut a la climatologia. I és que el bon temps afavoreix la practica d'activitats a l'aire lliure com és el senderisme i la pràctica de BTT, entre d'altres.

Comparativa del nombre d'usuaris del GR175 La Ruta del Cister per mesos, a peu i en BTT (anys 2008, 2009 i 2010)

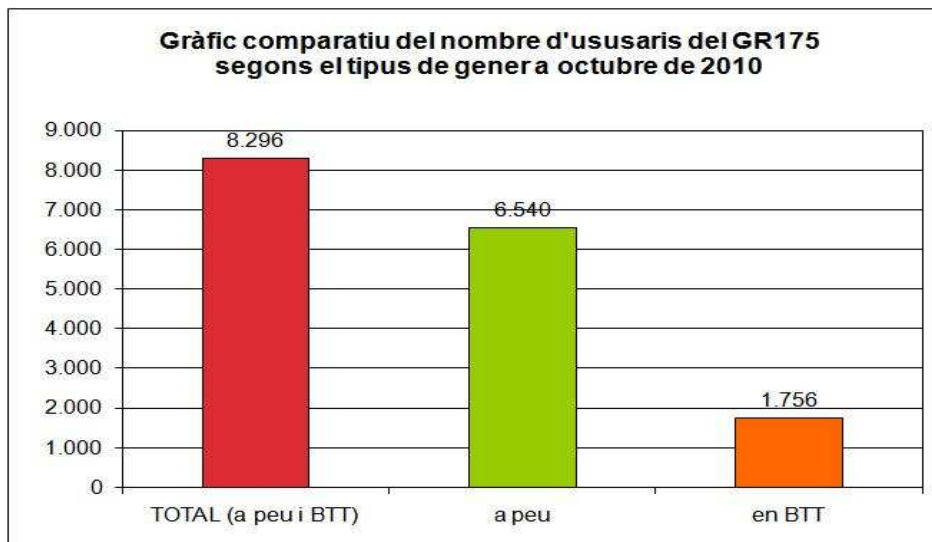


Font: Oficina de gestió de La Ruta del Cister

Aquest any els mesos amb més trànsit han estat: l'agost i el juny seguit dels mesos d'octubre i abril. En quan als festius i ponts amb més volum d'usuaris ha estat la Setmana Santa, coincidint amb el primer període llarg de vacances de l'any. Els mesos menys transitats han estat: gener i febrer.

A peu o en BTT.

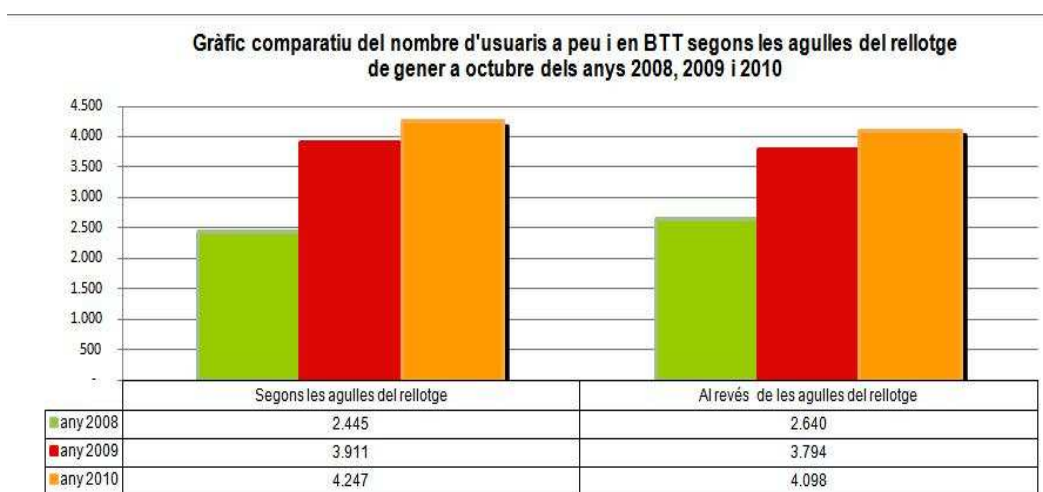
Com els altres anys la majoria d'usuaris fan el sender a peu. Enguany dels 8.296 usuaris en total, 6.540 persones l'han fet a peu i 1.756 persones en BTT, el que representa el 78,83% i el 21,17% respectivament.



Font: Oficina de gestió de La Ruta del Cister

Segons el sentit de la marxa.

Una altra dada important és el sentit de la marxa més utilitzat pels usuaris del GR175, ja que aquest sender està senyalitzat en els dos sentits i el recull de dades dels eco-comptadors ens permeten diferenciar-ho. Igual que els altres anys els usuaris segueixen preferint fer el GR175 segons el sentit de les agulles del rellotge (Poblet – Vallbona – Santes Creu) amb un total de 4.247 persones.



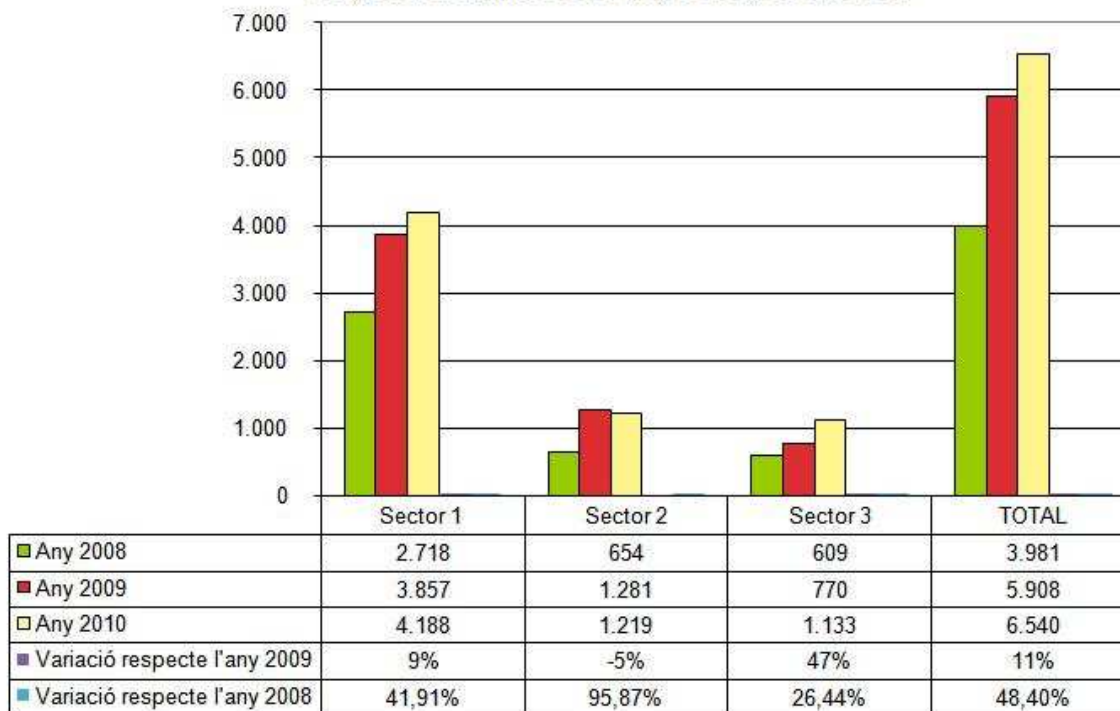
Font: Oficina de gestió de La Ruta del Cister

El sector 3 de Vallbona a Santes Creus, el més transitat.

El sender està organitzat de forma circular i bidireccional en tres sectors amb origen i final als monestirs: el sector 1, de Santes Creus a Poblet; el sector 2, de Poblet a Vallbona de les Monges; i el sector 3, de Vallbona a Santes Creus. Els tres eco-comptadors que comptabilitzen persones ens permeten saber quin sector és el més utilitzat.

Enguany, tot i que el sector 1 de Santes Creus a Poblet és el més transitat, destaca el fort augment d'usuaris que han fet a peu el sector 3 de Vallbona a Santes Creus, un 47% més que l'any anterior, tenint en compte que és el més llarg - 44,600 quilòmetres - i disminueix el sector 2 de Poblet a Vallbona, amb un 5% menys que l'any 2009.

Gràfic comparatiu del nombre d'usuaris del GR175 segons el sector a peu de gener a octubre dels anys 2008, 2009 i 2010



Fons: Oficina de gestió de La Ruta del Cister

Augmenta el nombre de visitants a l'apartat web del GR175 de La Ruta del Cister.

El nombre de visitants a l'apartat web del GR175 a www.larutadelcister.info és una eina també important a tenir en compte a part de les dades dels ecocomptadors.

Enguany hi ha hagut un augment de visites del 29,43% respecte l'any anterior amb un total de 5.401 consultes.

Oficina de gestió de La Ruta del Cister
Montblanc, 9 de novembre de 2010