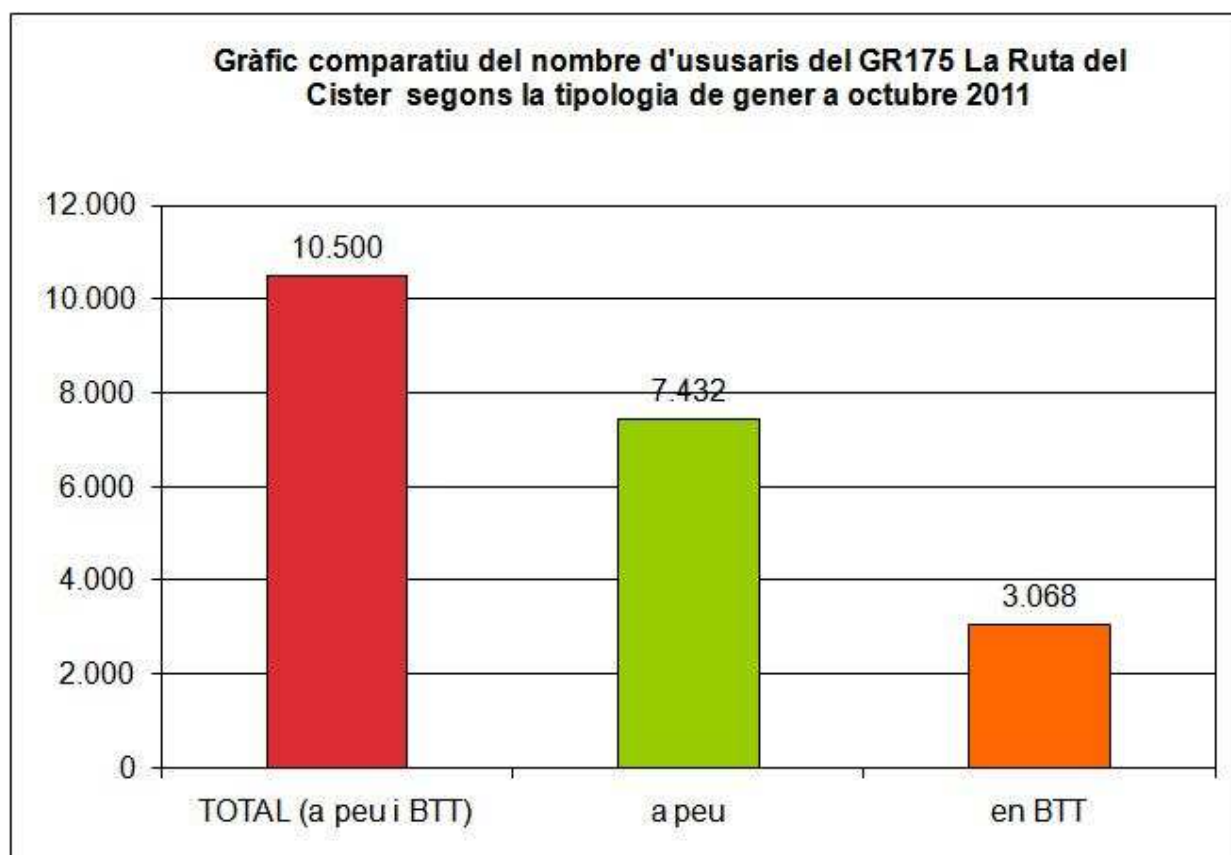


NOTA DE PREMSA

MÉS DE 10.500 PERSONES TRANSITEN PEL GR175 LA RUTA DEL CISTER.

De gener a octubre hi han transitat pel GR175 La Ruta del Cister un **26,57 %** més ciclistes i excursionistes que l'any anterior.

Segons el darrer recompte, el nombre d'usuaris del GR175 de gener a octubre ha **augmentat un 26,57%** respecte l'any anterior amb un total de **10.500 persones** (7.432 l'han fet a peu i 3.068 en BTT). Un cop més el GR175 La Ruta del Cister ha superat les expectatives.



Font: elaboració pròpia de l'oficina de gestió de La Ruta del Cister

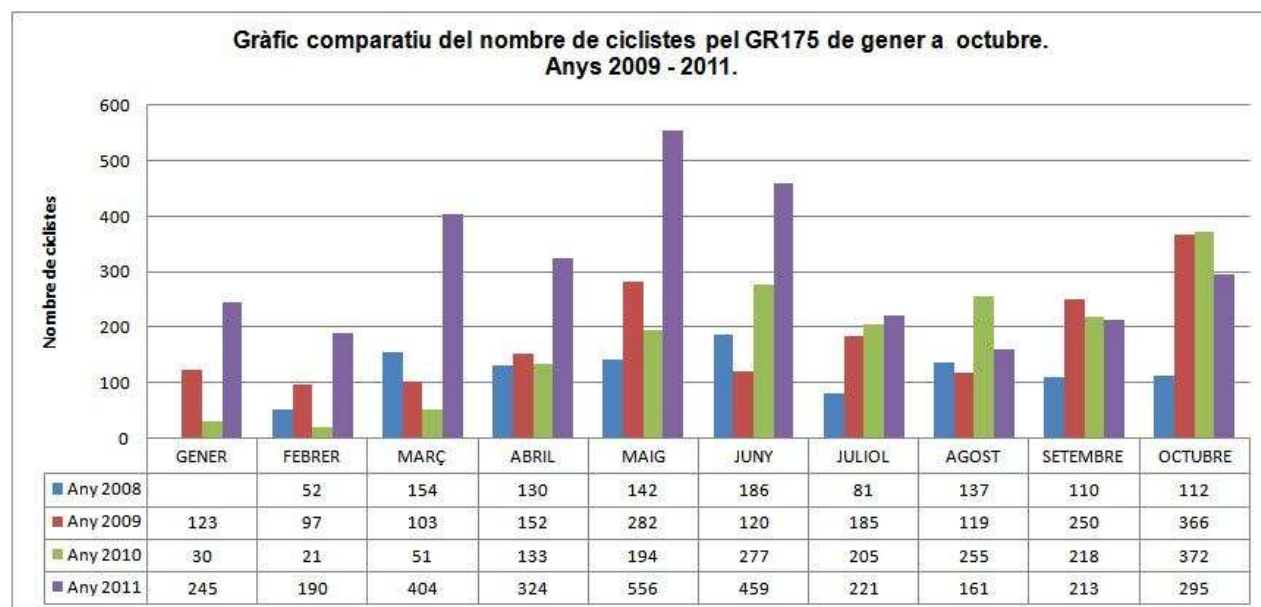
El GR175 La Ruta del Cister és un sender de 105 km a peu i 108 km en BTT, que uneix els tres monestirs cistercencs de Santes Creus, Poblet i Vallbona de les Monges. Abasta part de les comarques de l'Urgell, la Conca de Barberà i l'Alt Camp, i compta des del mes de febrer de l'any 2008 amb quatre ecocomptadors –un a cada comarca i un altre d'específic per a BTT– per al recompte d'usuaris que realitzen el sender.

Els ecocomptadors són uns aparells dissenyats expressament per al recompte de persones i bicicletes, i s'utilitzen per conèixer-ne el nombre que transita per un determinat indret. Estan camuflats i instal·lats en punts estratègics per tal de garantir al màxim que cada bicicleta i excursionista quedin registrats. Es realitzen dues lectures a l'any, una després de Setmana Santa i una altra després del pont de Tots Sants.

El 70,80 % el fan a peu i 29,20 % en BTT.

De gener a octubre de 2011, un total de **7.432 persones** han realitzat el GR175 la Ruta del Cister **a peu**, el que representa un 13,64% més que l'any 2010. Segons el sentit de la marxa, 3.793 persones l'han fet en sentit de les agulles del rellotge (+10,45% respecte l'any 2010) i 3.639 persones en sentit contrari (+17,16% respecte l'any 2010). En quan als mesos amb més volum d'usuaris a peu han estat: el mes d'agost amb 1.167 (+11,78%), octubre amb 1.054 (+61,66%), juny amb 931 (+4,02%) i abril amb 860 (-2,38%). El mes de febrer s'ha registrat una disminució del -44,75% respecte el 2010 (463 persones).

En el cas dels usuaris **en BTT** durant aquests mesos, l'han fet **3.068 persones**, un 74,72 % més respecte l'any anterior. Segons el sentit de la marxa, 1.304 usuaris l'han fet en sentit de les agulles del rellotge (el 60,39% més respecte l'any 2010) i 1.764 usuaris en sentit contrari (el 77,82% més respecte l'any 2010). En quan als mesos amb més volum de persones en BTT respecte l'any anterior han estat: el mes de maig amb 556 (+186,60%), el juny amb 459 (+65,70%), i el mes de març amb 404 (+692,16%). Destaca el mes de gener amb 245 usuaris, el que representa un augment del 716,67 % respecte l'any anterior i el mes d'agost amb 161 usuaris, un 36,86% menys que l'any anterior.

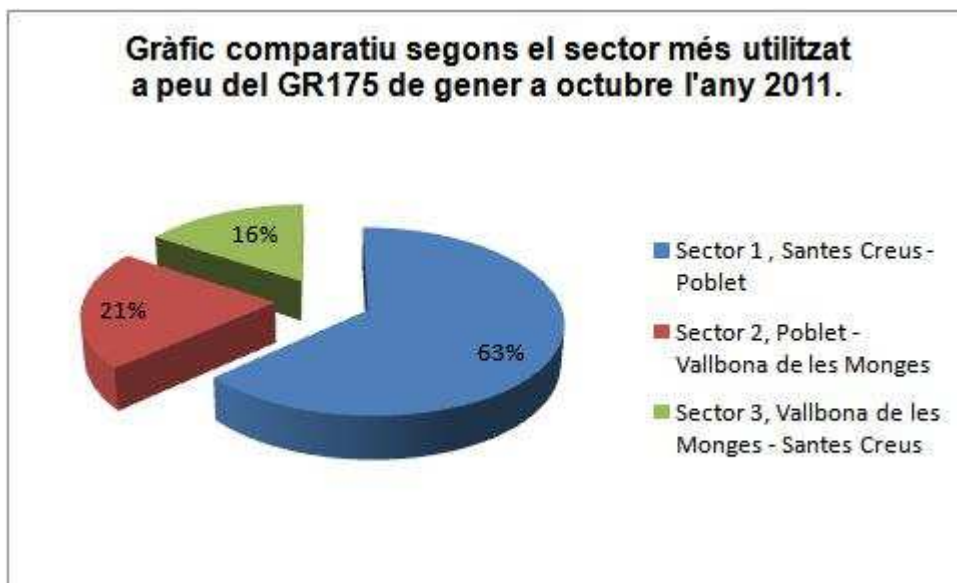


Font: elaboració pròpia de l'oficina de gestió de La Ruta del Cister

El 63% dels excursionistes transiten pel sector 1 de Santes a Poblet.

El sender està organitzat en tres sectors amb origen i final als monestirs: el sector 1 de Santes Creus a Poblet, el sector 2 de Poblet a Vallbona de les Monges, i el sector 3 de Vallbona a Santes Creus. Els tres ecomptadors que comptabilitzen el nombre d'usuaris a peu, ens permeten saber quin sector és el més utilitzat.

El 63% del total dels excursionistes que transiten pel GR175 caminen per el sector 1 de Santes Creus a Poblet, sent el sector més transitat amb 4.711 usuaris a peu, el que representa el 41,91% més respecte l'any 2010; el 21% (1.549 usuaris) transiten pel sector 2 de Poblet a Vallbona de les Monges, el que representa un 95,87% més que l'any anterior; i el 16% (1.172 usuaris) fan el sector 3 de Vallbona de les Monges a Santes Creus, el que representa el 26,44 % més que l'any 2010.



Font: elaboració pròpia de l'oficina de gestió de La Ruta del Cister